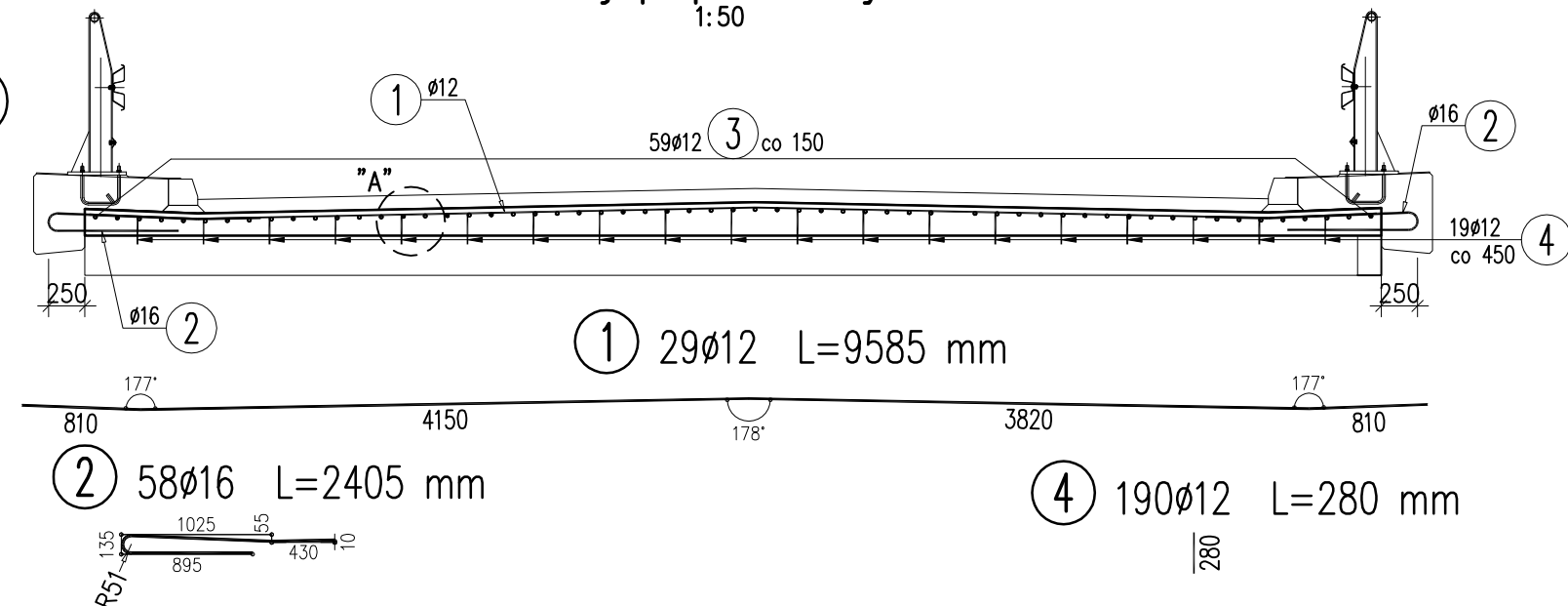
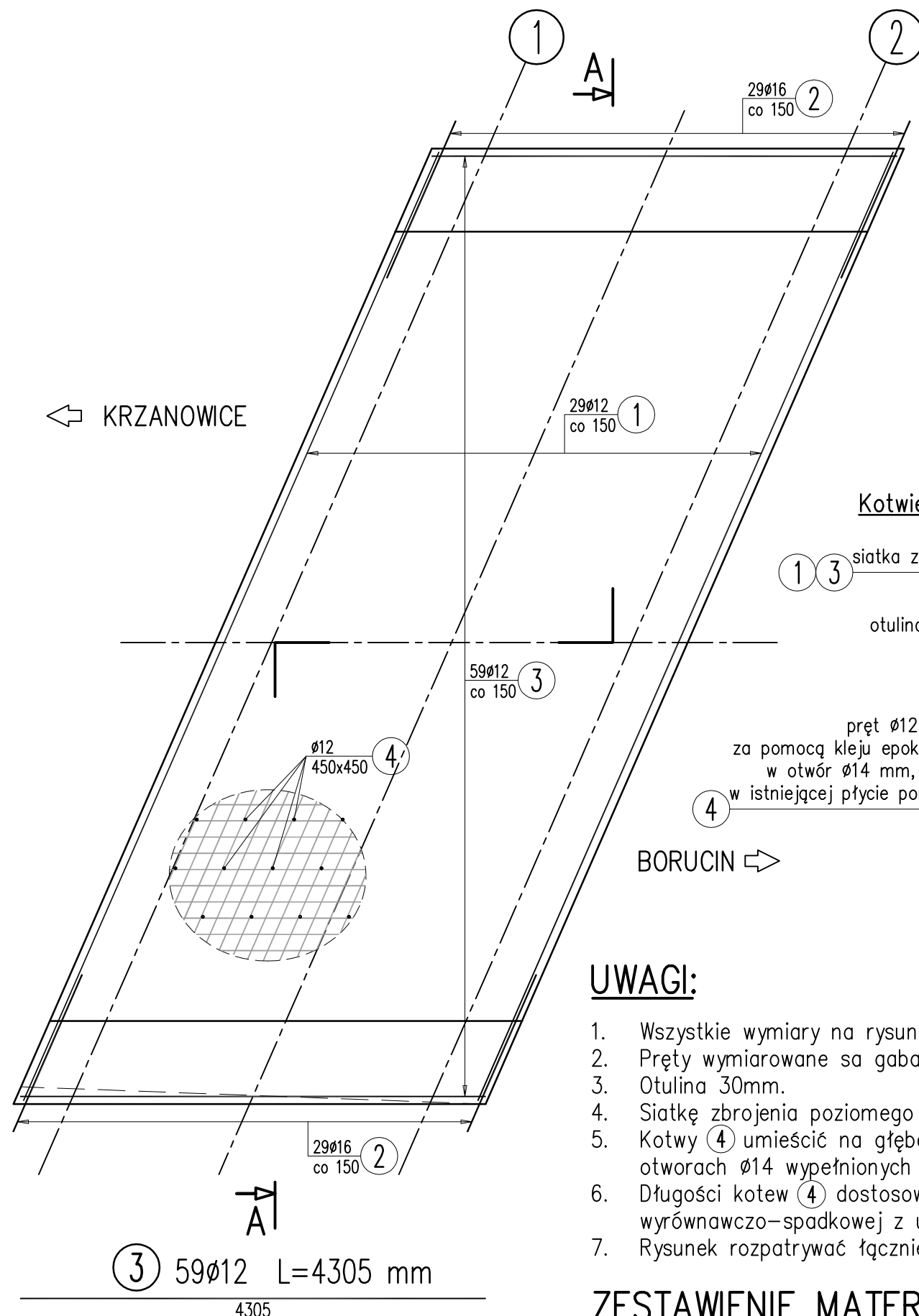


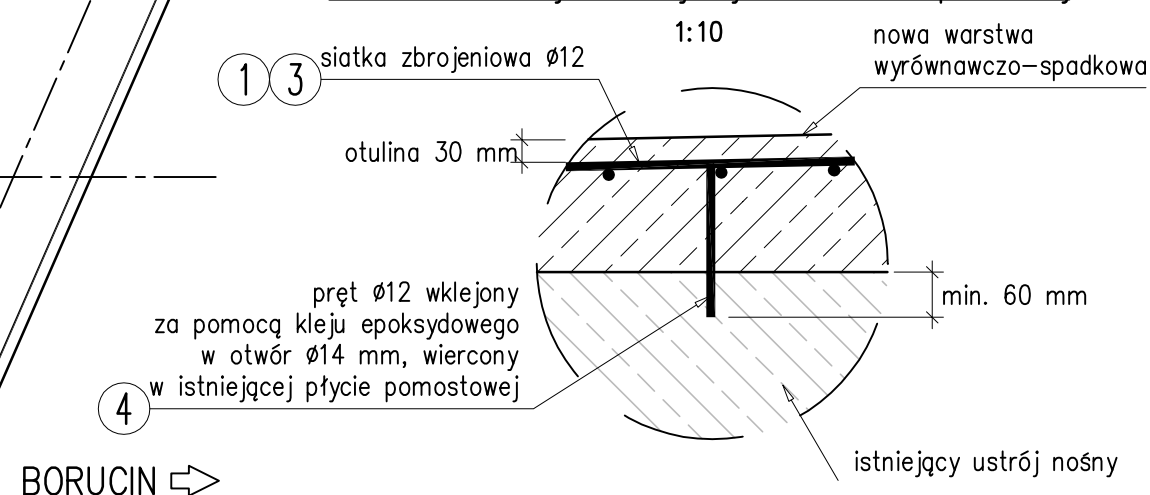
Rzut z góry  
1:50

Przekrój poprzeczny A-A  
1:50



SZCZEGÓŁ "A"

Kotwienie nowej warstwy wyrównawczo-spadkowej



WYKAZ ZBROJENIA

Nr pręta	Średnica	Długość	Liczba w 1 elem.	Liczba ogólna	Długość ogólna [m]		Uw
	[mm]	[mm]	[szt]	[szt]	B500SP	B500SP	
					Ø12	Ø16	
Element:      Płyta wyrównawczo–spadkowa      Wykonać 1							
1	Ø12	9585	29	29	277,97		
2	Ø16	2405	58	58		139,49	
3	Ø12	4305	59	59	254		
4	Ø12	280	190	190	53,2		
Długość ogólna wg średnic      [m]					585	139	
Masa 1 m pręta      [kg]					0,888	1,578	
Masa prętów wg średnic      [kg]					519,48	219,34	
Masa całkowita      [kg]					738,8		

Beton: B35 (C30/37) V = 7,80 m<sup>3</sup>

Stal zbroj.: B500SP G = 738,8 kg

## UWAGI:

1. Wszystkie wymiary na rysunku podane są w mm.
2. Pręty wymiarowane są gabarytowo.
3. Otulina 30mm.
4. Siatkę zbrojenia poziomego osadzić na kotwach Ø12
5. Kotwy (4) umieścić na głębokości 60mm w nawierconych otworach Ø14 wypełnionych klejem epoksydowym.
6. Długości kotew (4) dostosować do grubości płyty wyrównawczo-spadkowej z uwzględnieniem otuliny.
7. Rysunek rozpatrywać łącznie z rys. UN.01.

## ZESTAWIENIE MATERIAŁÓW:

1. Klej epoksydowy (wklejenie 190 szt. łączników):  
V = 1,8 dm<sup>3</sup>

Rysunek wykonano przy pomocy programu BeStCAD.		Imię i nazwisko		Branża	Nr uprawnień	Podpis
Format rysunku:	Faza projektu:	Projektował:	mgr inż. S. Chrapek	mosty	SLK/3642/P00M/11	Chrapek
297x420	PBW	Sprawdził:	mgr inż. A. Silarski	mosty	93/98 UW K-ce	Silarski
		Wykonał:	mgr inż. Ł. Grygierek	mosty		Grygierek
Skala:	Zlecenie/Umowa:	Zleciodawca:				
1:50, 1:10	PZD-ZI/ 136/2013	Powiatowy Zarząd Dróg w Raciborzu ul. 1 Maja 3, 47-400 Racibórz				
CADmost PROJEKT		Nazwa projektu/Obiekt:				
CADMOST PROJEKT S.C. 44-100 Gliwice, Plebiscytowa 1 Tel.: (32)2311156, Fax: (32)3006665		Remont mostu nad rowem melioracyjnym B-8 w ciągu drogi powiatowej nr 3529 S w miejscowości Borucin				
		Nazwa rysunku:				
		Stan projektowany. Płyta wyrównawczo-spadkowa. Zbrojenie				
		Nazwa pliku:				Nr rysunku:
		UN.02_PlytaWyrowSpadk_Zbrojenie				UN.02